
VICEMINISTERIO DE MINAS Y ENERGIA

ENERGÍA ELÉCTRICA - ASPECTOS RELEVANTES MARZO 2019

El Consumo de Energía del Sistema Interconectado Nacional (SIN) en el mes de Marzo tuvo una disminución del 2,29 % con respecto al del año pasado (Marzo 2019 con 1.466.082 MWh / Marzo 2018 con 1.500.415 MWh).

El Consumo de Energía del Sistema Interconectado (SI) en el mes de Marzo tuvo una disminución del 1,60 % con respecto al del año pasado (Marzo 2019 con 1.476.439 MWh / Marzo 2018 con 1.500.415 MWh).

Referente a la Exportación de Energía a la Argentina tuvo un aumento considerable en el mes de Marzo con respecto al del año pasado (Marzo 2019 = 10.357 MWh / Marzo 2018 = 0 MWh).

La Temperatura Media del mes fue de 26 grados, la máxima fue de 38 grados el día 06-03-19.

La Demanda Máxima de Potencia del SIN fue de 3.053 MW a las 21:40 hs del día 04-03-19.

La Demanda Máxima de Potencia del SIN del año es de 3.481 MW registrado el día 01-02-19.

Generaciones en Centrales Hidroeléctricas para atender el Consumo de Energía del Sistema Interconectado fueron las siguientes;

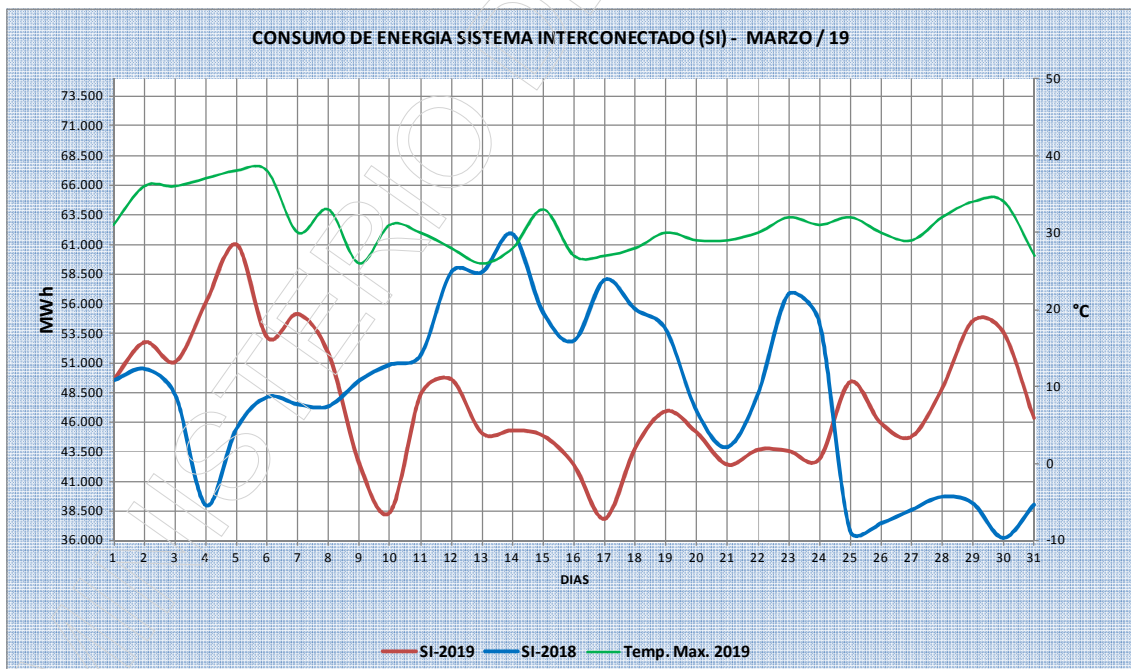
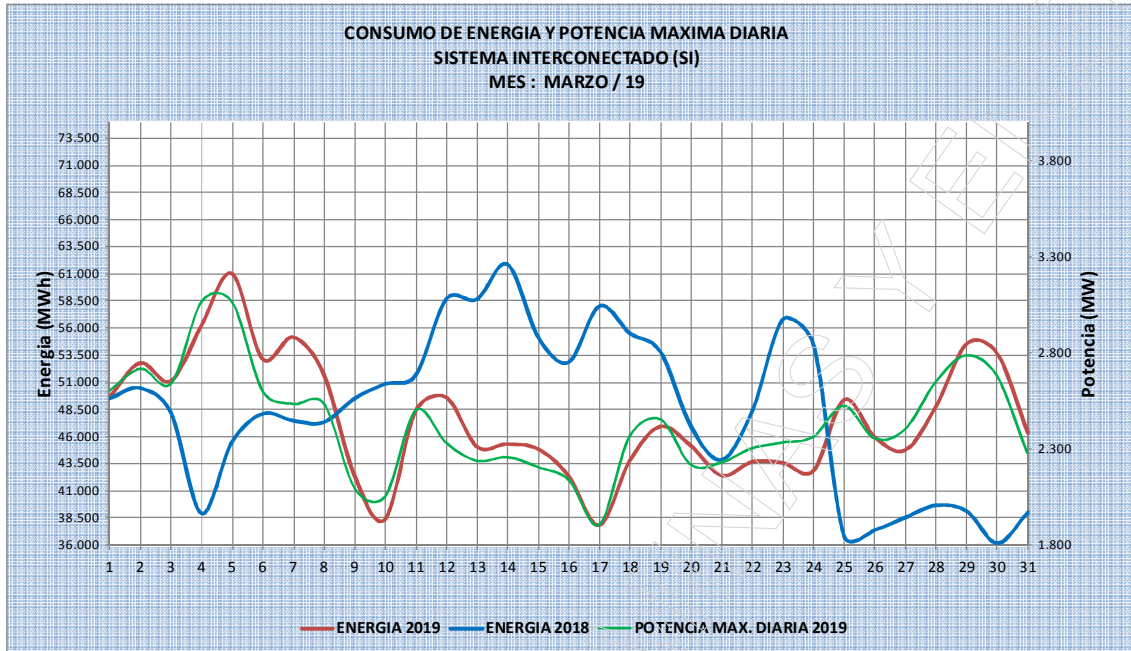
- Itaipú tuvo una disminución del 4,03 % con respecto al año pasado, (Marzo 2019 = 1.316.046 MWh / Marzo 2018 = 1.371.315 MWh).
- Yacyreta tuvo un aumento del 255,35 % con respecto al año pasado, (Marzo 2019 = 74.803 MWh / Marzo 2018 = 21.051 MWh).
- Acaray tuvo una disminución del 20,79 % con respecto al año pasado, (Marzo 2019 = 85.590 MWh / Marzo 2018 = 108.049 MWh).

Energía Máxima en Centrales Hidroeléctricas para atender al Sistema Interconectado fueron;

- ITAIPU fue 55.074 MWh el día 05-03-19
- YACYRETA fue 3.630 MWh el día 05-03-19
- ACARAY fue 4.005 MWh el día 31-03-19

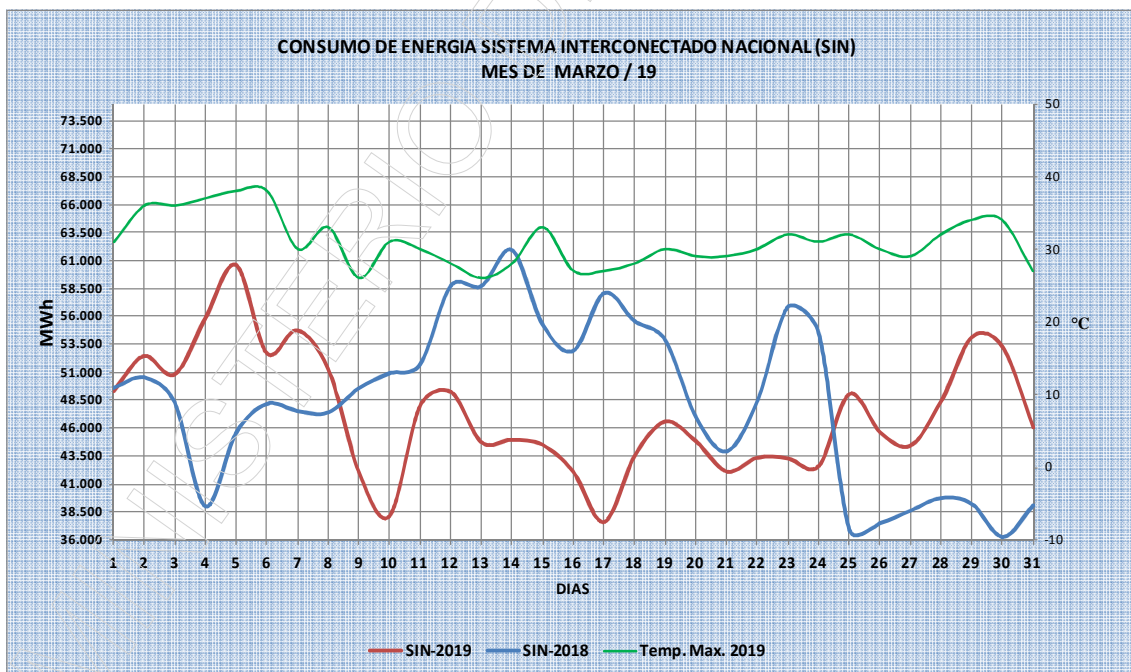
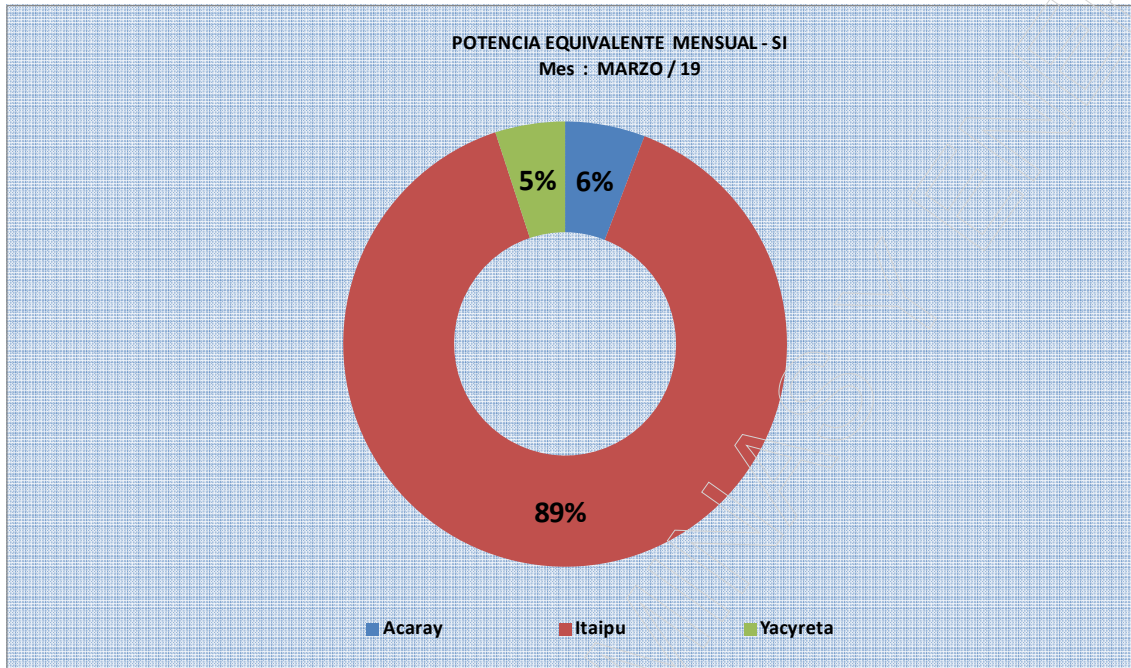


VICEMINISTERIO DE MINAS Y ENERGÍA



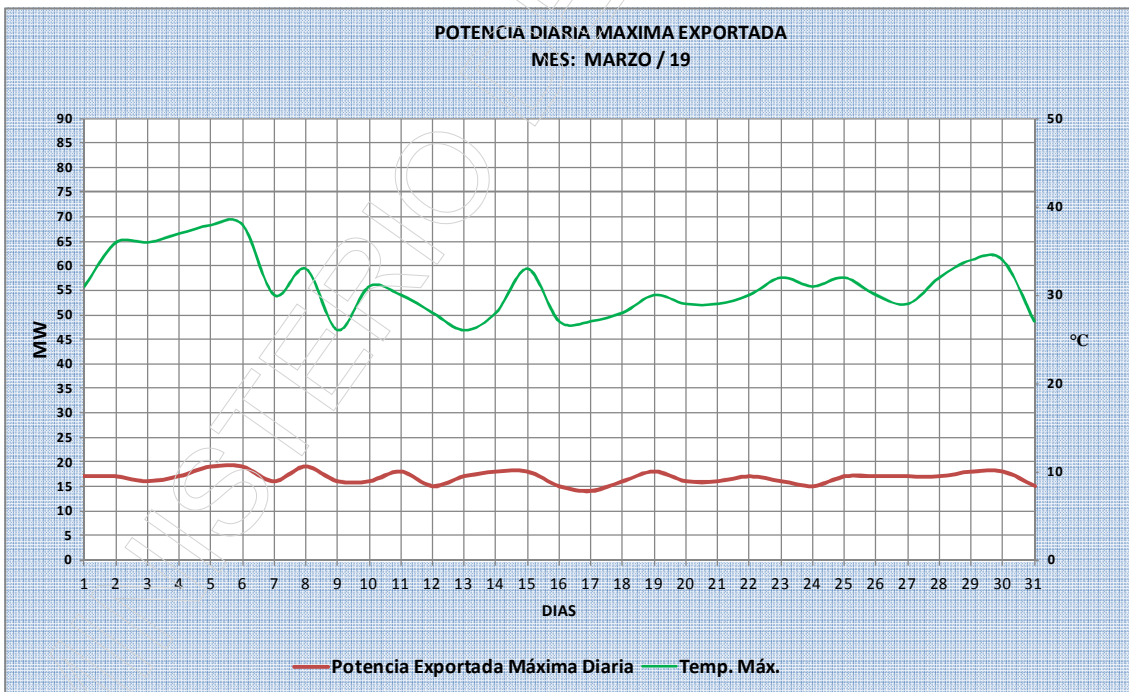
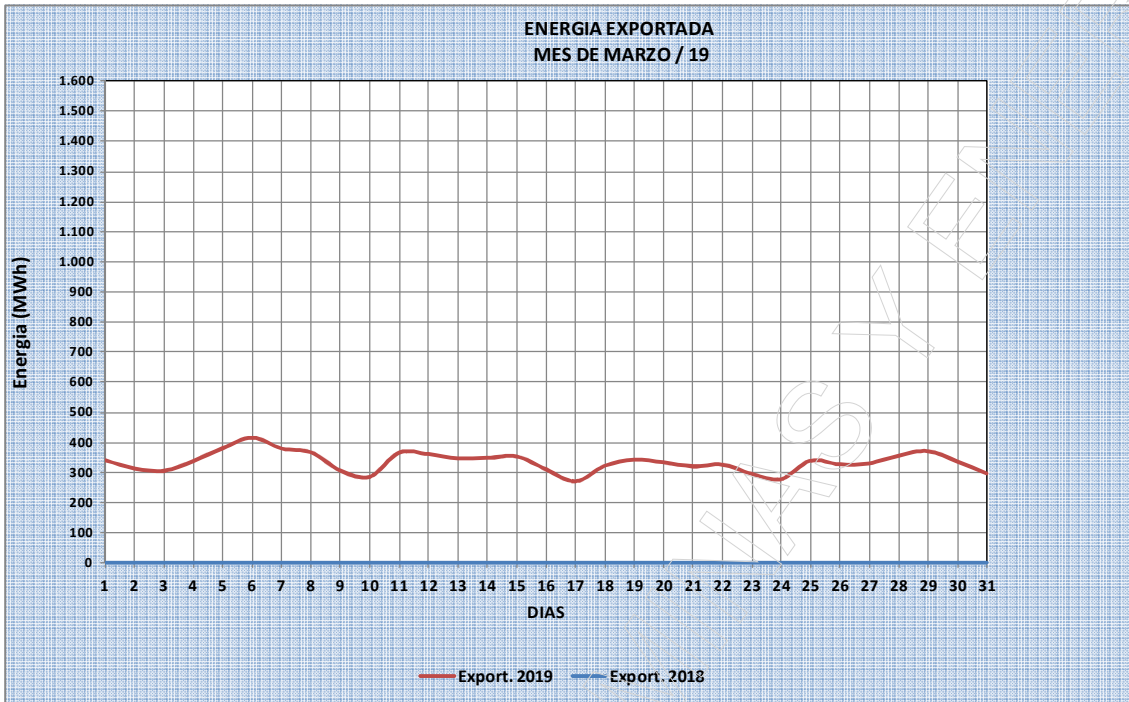


VICEMINISTERIO DE MINAS Y ENERGIA



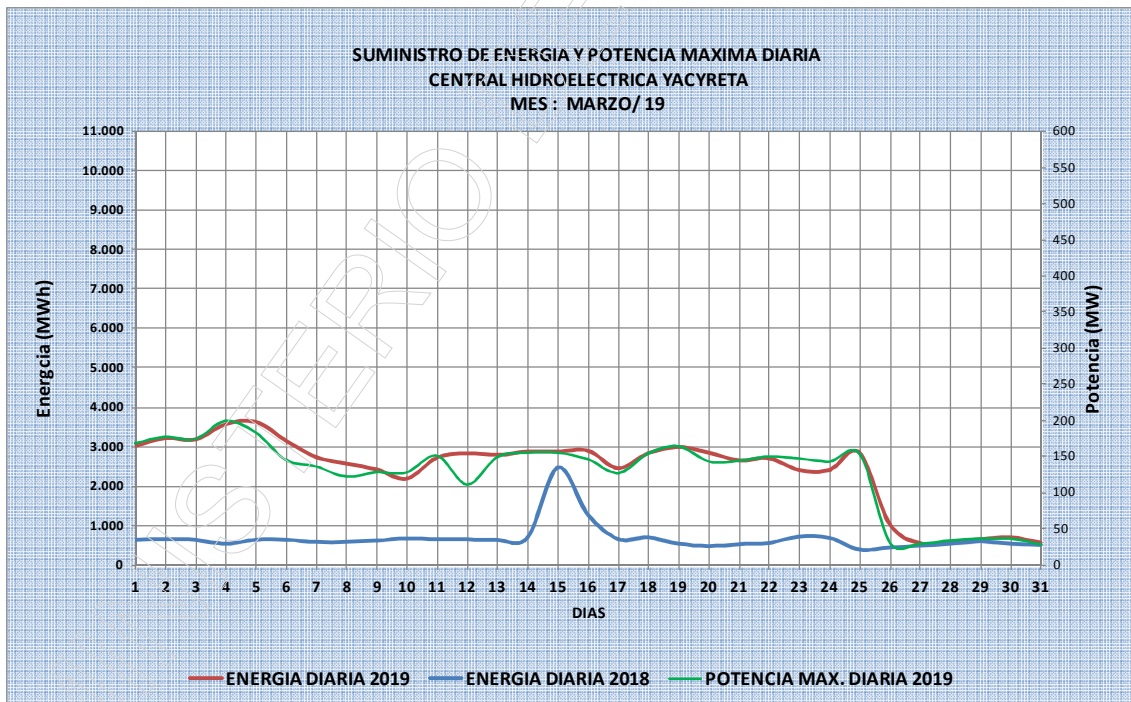
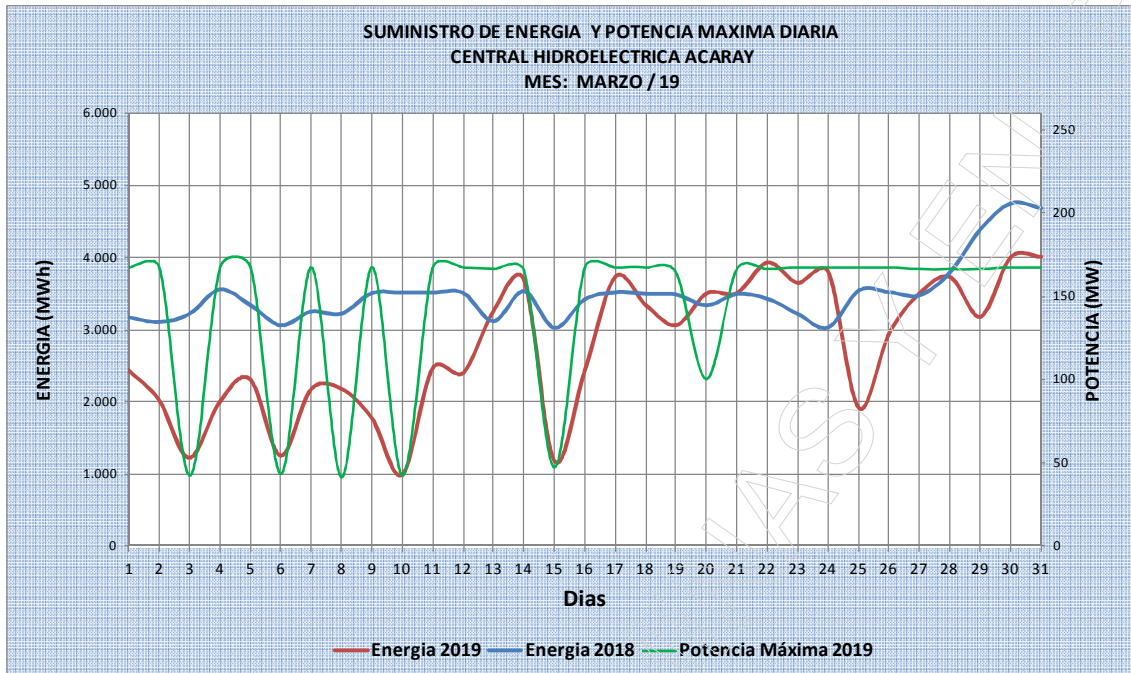


VICEMINISTERIO DE MINAS Y ENERGIA





VICEMINISTERIO DE MINAS Y ENERGÍA





VICEMINISTERIO DE MINAS Y ENERGIA

